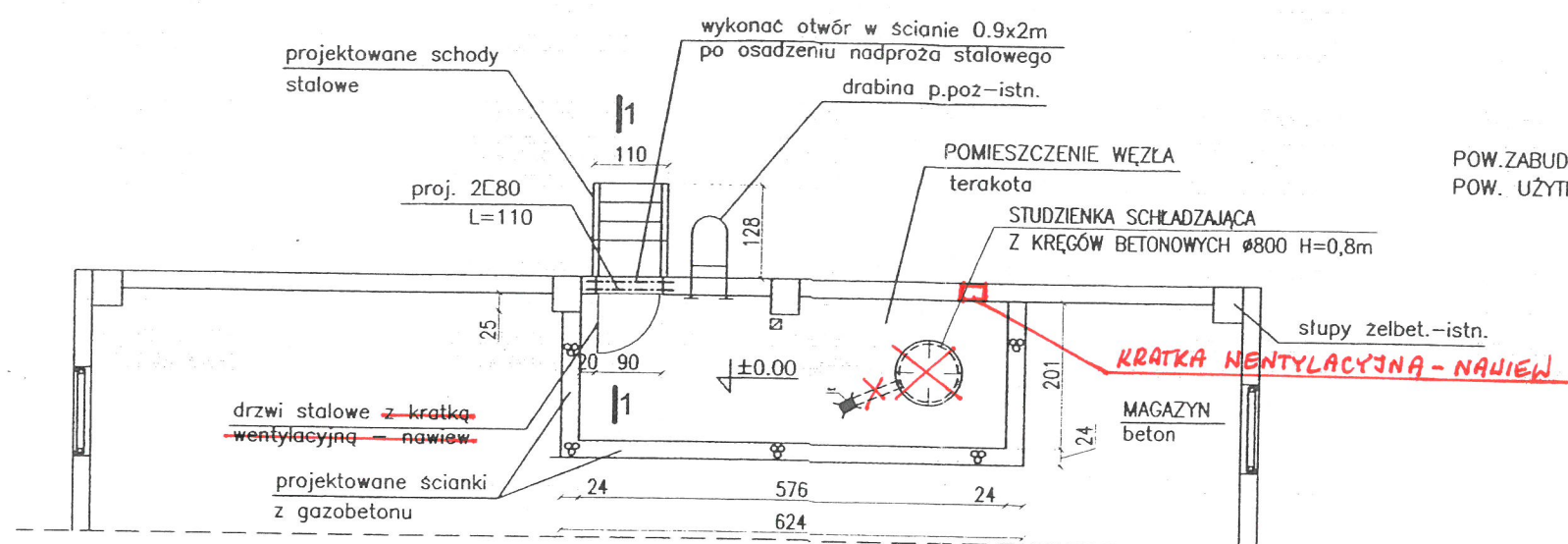


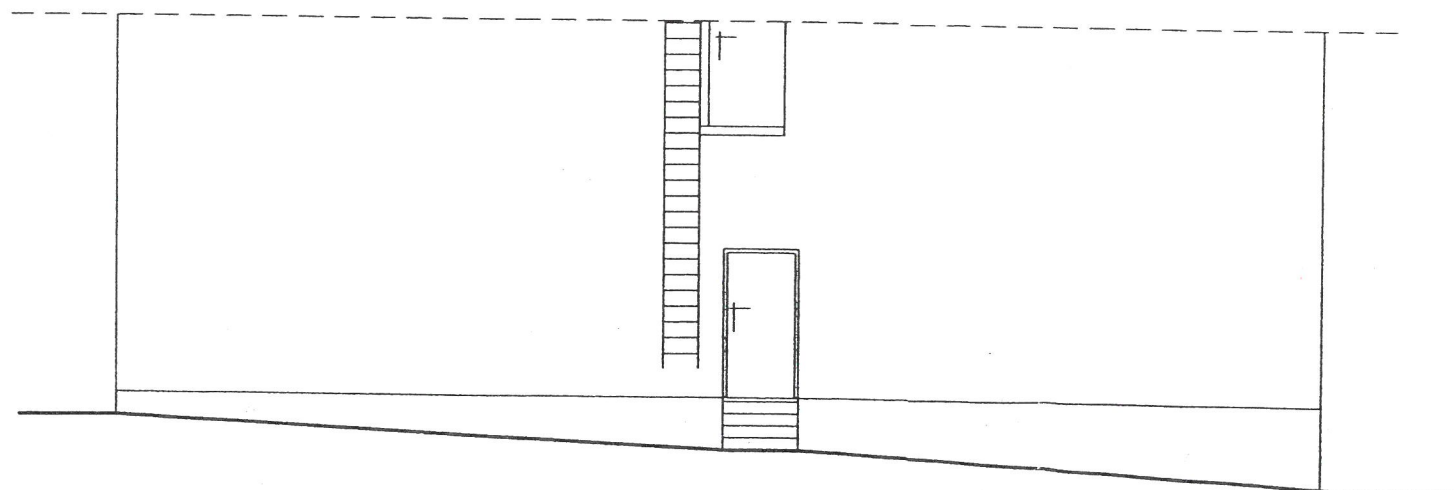
PROJEKTOWANE POMIESZCZENIE WĘZŁA W BUDYNKU NR 45


RZUT POMIESZCZENIA WĘZŁA skala 1:100



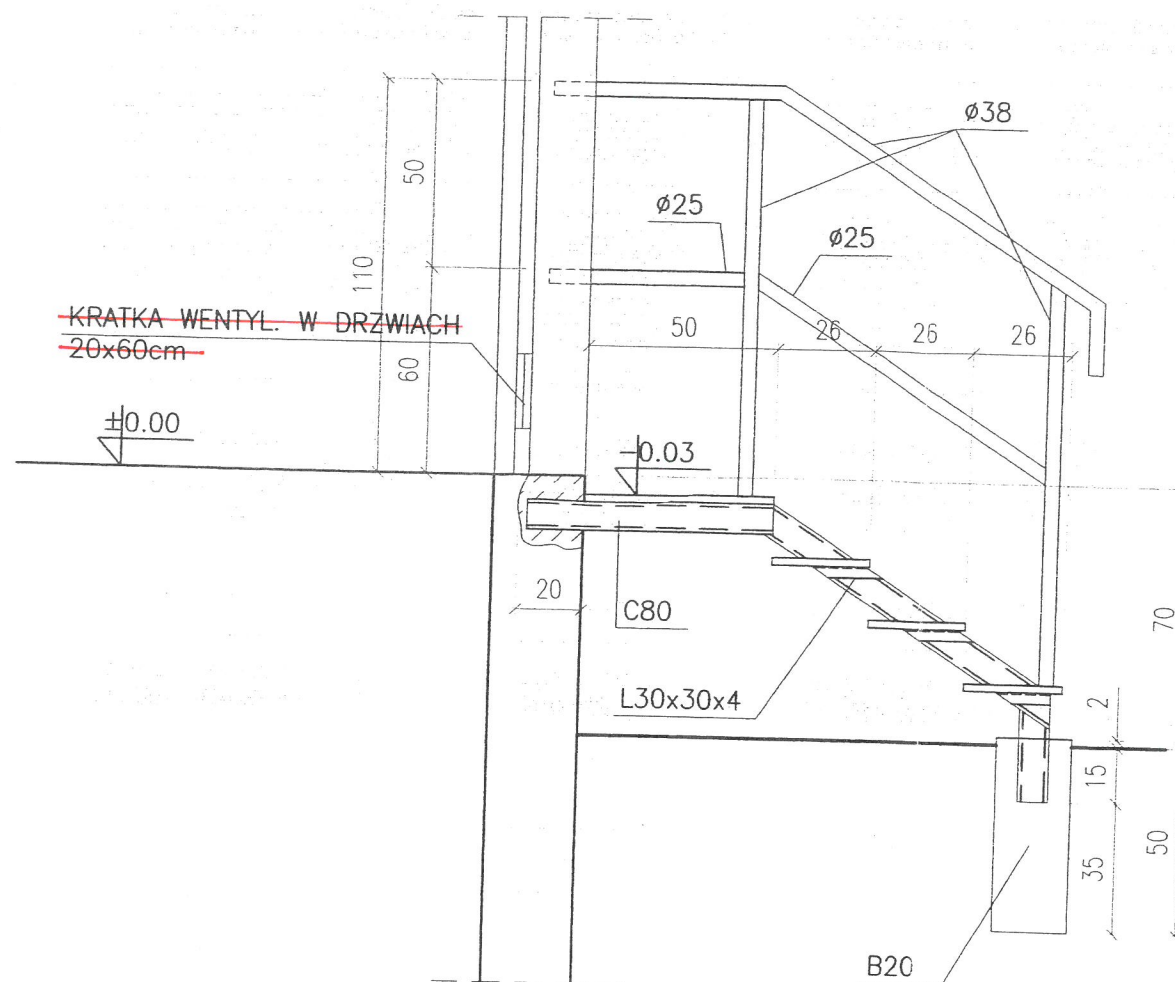
POW. ZABUDOWY: 2.44x6.24=15.7m²
POW. UŻYTKOWA: 2.01x5.76=11.6m²

ELEWACJA PÓŁNOCNO-ZACHODNIA skala 1:100

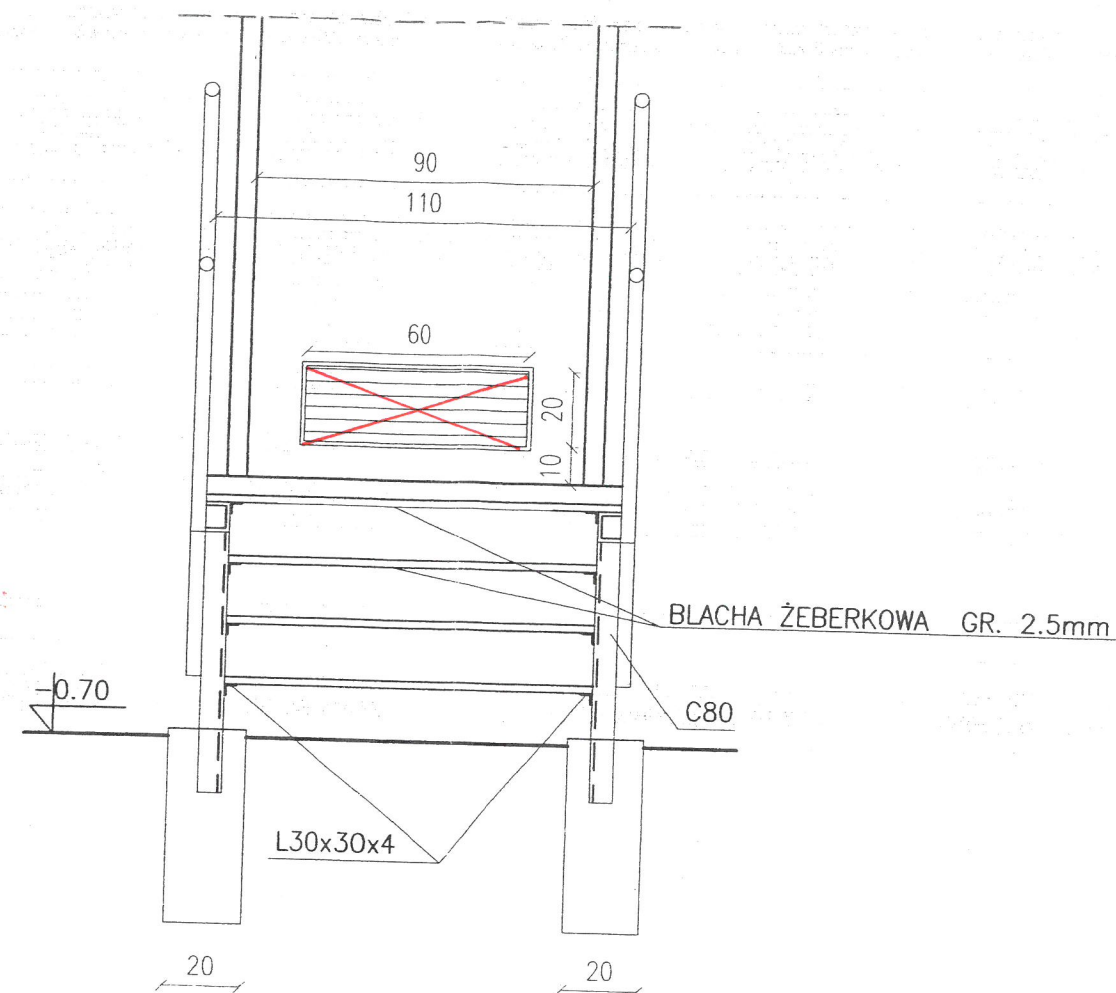


<p>PRACOWNIA PROJEKTOWA INŻYNIERII ŚRODOWISKA mgr inż. Elżbieta Klimek 75-320 Koszalin, ul. Podgórna 9/3 tel./fax: 094 348 60 80</p>	<p>projektant:</p>	<p>mgr inż. Tadeusz Hryniewicz</p>	<p>upr. nr 75/68</p>	
<p>WĘZŁ CIEPLNY W BUDYNKU NR 45-CZĘŚĆ KONSTRUKCYJNA CENTRALNY OŚRODEK SZKOLENIA STRAŻY GRANICZNEJ W KOSZALINIE</p>				<p>Data: 07.2008</p>
<p>RZUT POMIESZCZENIA WĘZŁA; ELEWACJA</p>				<p>Skala: 1:100</p>
				<p>rys: 2/3</p>

PRZEKRÓJ 1-1 skala: 1:20



WIDOK skala: 1:20



PROFIL	L [m]	Szt.	kg/m	Σ kg
ceownik 80	1.8	2	8.04	31.10
kątownik 30x30x4	0.3	5x2	1.78	5.34
Ø38/3	3.80	2	2.51	19.08
Ø25/2.3	1.50	2	1.29	3.87
BL. żebr. 1.2m ² gr.25mm ²		1	22.7	27.24

RAZEM: 86.63

STAL KONSTR. St3SX
ELEKTRODY ER146
SPOINY GR.3mm

ZESTAWIENIE STALI:
C80 8.64kg/m
L30x30x4 1.78kg/m
blacha ryflowana 3.5mm 31.2kg/m²

PRACOWNIA PROJEKTOWA INŻYNIERII ŚRODOWISKA mgr inż. Elżbieta Klimek 75-320 Koszalin, ul. Podgórna 9/3 tel./fax: 094 348 60 80	projektant: mgr inż. Tadeusz Hryniewicz	upr. nr 75/68	
WĘZEŁ CIEPLNY W BUDYNKU NR 45-CZĘŚĆ KONSTRUKCYJNA CENTRALNY OŚRODEK SZKOLENIA STRAŻY GRANICZNEJ W KOSZALINIE			Data: 07.2008
SCHODY ZEWNĘTRZNE-WIDOK , PRZEKRÓJ 1-1			Skala: 1:20
			Nr rys: 3/3